



ПРЕПАРАТ БИОВЕРТ СП ДЛЯ ТЕПЛИЧНЫХ КОМПЛЕКСОВ



«СИББИОФАРМ» СЕГОДНЯ:



Современная биотехнологическая компания, отвечающая требованиям рынка, имеющая возможности для решения большого спектра производственных проблем и вопросов **обеспечения продовольственной безопасности страны**

Предприятие имеет резервные земельные площади для расширения производства и способно с минимальными затратами **увеличить выпуск продукции в 3 – 4 раза.**

Производственные возможности предприятия **составляет от 8 до 15 тыс. т продукции в год** (в зависимости от номенклатуры)

В 2012 году система менеджмента предприятия сертифицирована в соответствии с **ИСО 9001 : 2008** сертификационным органом TÜV NORD CERT (Германия).

Потребителями продукции являются **640 предприятий РФ**. Продукция поставляется в **15 стран мира** (страны СНГ, Европы, Южной Америки, Азии, Африки).

ПО «СИББИОФАРМ» ОБЛАДАЕТ ТЕХНОЛОГИЕЙ ПРОИЗВОДСТВА МИРОВОГО УРОВНЯ:



БИОВЕРТ СП ПРЕПАРАТ ДЛЯ КОРРЕКЦИИ СИСТЕМ ЗАЩИТЫ ТЕПЛИЧНЫХ КУЛЬТУР

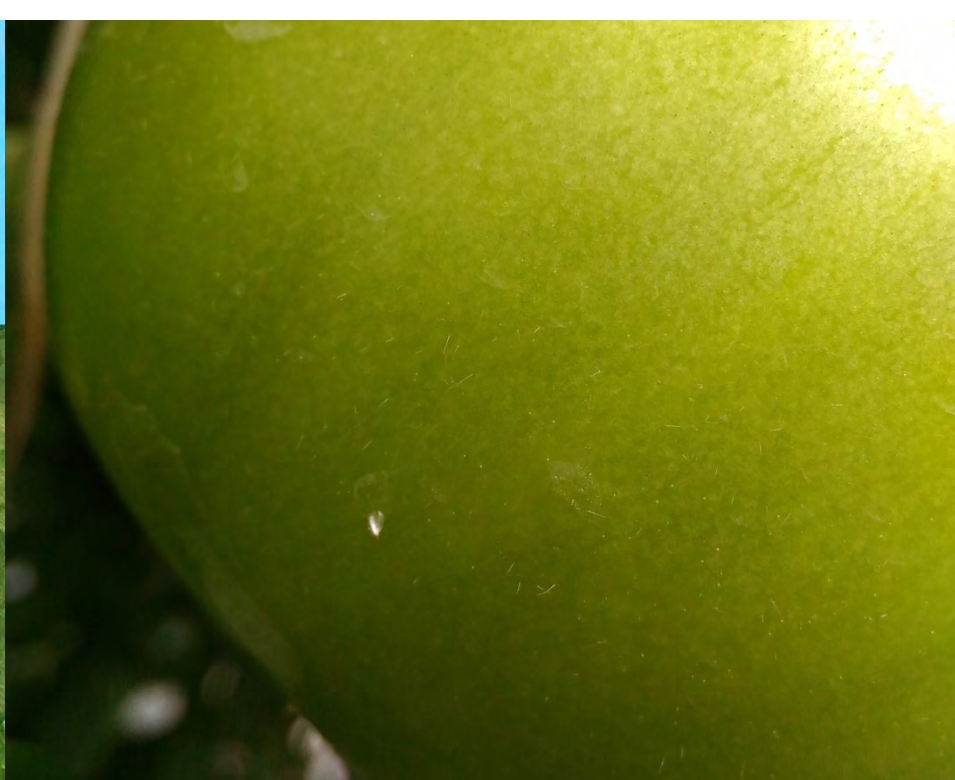
LECANICILLIUM LECANII (ЭНТОМОПАТОГЕННЫЙ ГРИБОК)

Продуцентом препарата является грибная культура *Lecanicillium lecanii*. Действующей основой препарата являются бластоспоры гриба-продуцента, которые являются патогенными для личинок и имаго сосущих вредителей культур защищенного грунта.

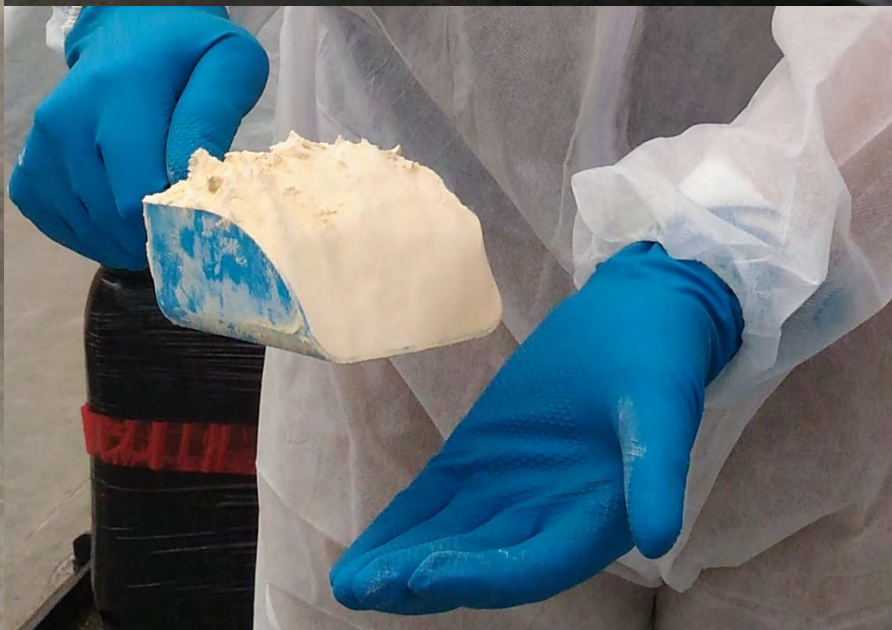
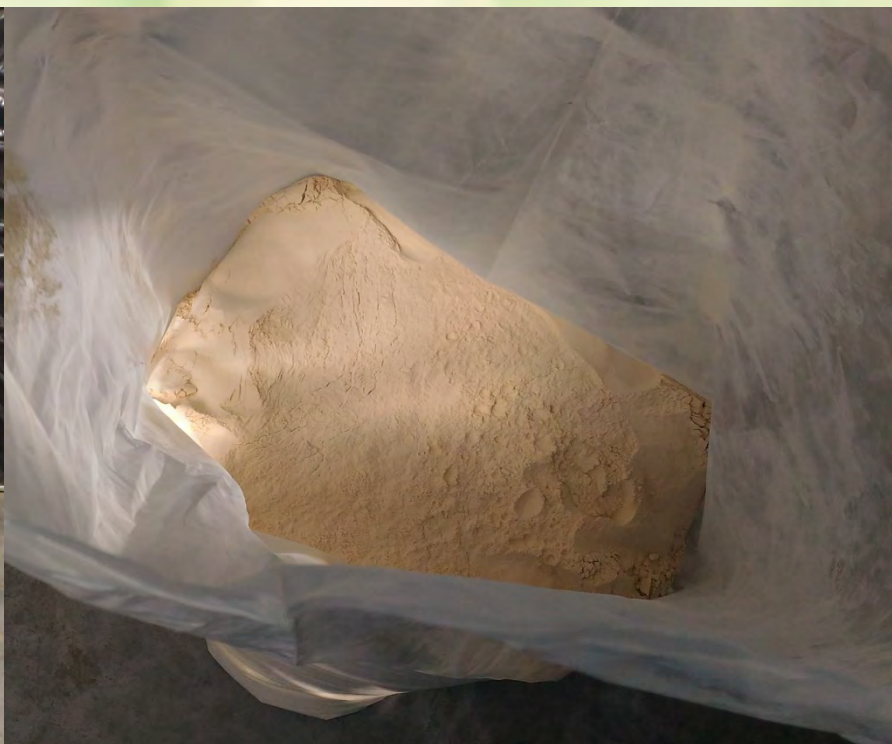
Цель

Личинки белокрылок, с сильным побочным действием на личинок трипса и паутиного клеща.





МЕХАНИЗМ ДЕЙСТВИЯ. ПАТОГЕННЫЕ СВОЙСТВА ГРИБА ОПРЕДЕЛЯЮТСЯ, ПРЕЖДЕ ВСЕГО, СПОСОБНОСТЬЮ ПРОНИКАТЬ ЧЕРЕЗ КУТИКУЛУ НАСЕКОМОГО С ПОМОЩЬЮ ФЕРМЕНТОВ. СПОРЫ *L. LECANI* ПРОРАСТАЮТ ВНУТРЬ НАСЕКОМЫХ, ПРОИСХОДИТ РАЗВИТИЕ МИЦЕЛИЯ ВНУТРИ ЛИЧИНОК И ВЗРОСЛЫХ НАСЕКОМЫХ. ГИБЕЛЬ НАСЕКОМЫХ ПРОИСХОДИТ В РЕЗУЛЬТАТЕ ПОТРЕБЛЕНИЯ ГРИБОМ ПИТАТЕЛЬНЫХ ВЕЩЕСТВ ИЗ ГЕМОЛИМФЫ И ЖИРОВОГО ТЕЛА, А ТАКЖЕ ВСЛЕДСТВИЕ ДЕЙСТВИЯ ТОКСИНОВ.



**Действующее
вещество**

**бластоспоры
Lecanicillium lecanii
(титр 10^7 КОЕ/г)**

**Товарная
форма**

порошок

**Гарантийный
срок хранения**

6 месяцев

Упаковка

мешки 10 кг или 20 кг



ПРИГОТОВЛЕНИЕ РАСТВОРА

СМЕШАТЬ НЕОБХОДИМОЕ КОЛИЧЕСТВО
БИОВЕРТ СП С ВОДОЙ (15-20°C),
РАЗМЕШАТЬ ДО СОСТОЯНИЯ КАШИЦЫ,
ИСПОЛЬЗОВАТЬ 30-40 ЛИТРОВ ВОДЫ НА
5 - 10 КГ БИОВЕРТ СП

НАПОЛНИТЬ ЕМКОСТЬ РАСПЫЛИТЕЛЯ
НЕОБХОДИМЫМ КОЛИЧЕСТВОМ ВОДЫ
ПЕРЕЛИТЬ КАШИЦУ В СМЕСЕВОЙ БАК
ДОБАВИТЬ НУЖНОЕ КОЛИЧЕСТВО
ПРИЛИПАТЕЛЯ В РАСТВОР БИОВЕРТ СП И
ТЩАТЕЛЬНО ПЕРЕМЕШАТЬ
ПРИМЕНИТЬ СРАЗУ ПОСЛЕ
ПРИГОТОВЛЕНИЯ



ПРИМЕНЕНИЕ И ДОЗЫ

В КОНЦЕ ДНЯ С 17 00 ДО 21 00

ДЛЯ ПОЛУЧЕНИЯ НАИЛУЧШИХ

РЕЗУЛЬТАТОВ ОЧЕНЬ ВАЖНЫМ УСЛОВИЕМ

ЯВЛЯЕТСЯ ТЩАТЕЛЬНОЕ НАНЕСЕНИЕ НА

ЛИСТЬЯ (ТЫЛЬНАЯ СТОРОНА)

КРАТНОСТЬ ОБРАБОТОК – 2-3 КРАТНАЯ

НОРМА РАСХОДА ПРЕПАРАТА 7-10 КГ/ГА.

НОРМА РАСХОДА РАБОЧЕГО РАСТВОРА ДО

2000 ЛИТРОВ ЖИДКОСТИ НА ГА ПРИ

ВЫСОКИХ КУЛЬТУРАХ И 1000 ЛИТРОВ НА ГА

ПРИ НИЗКОРОСЛЫХ КУЛЬТУРАХ

КРАТНОСТЬ ОБРАБОТОК – ДВУКРАТНАЯ,

ИНТЕРВАЛ МЕЖДУ ОБРАБОТКАМИ 6-7

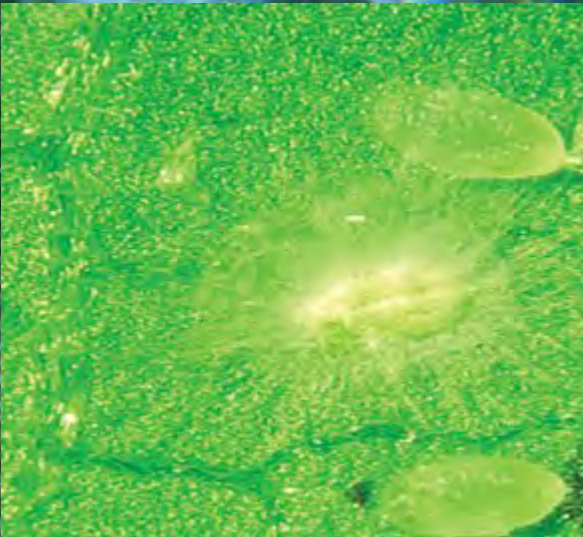
ДНЕЙ.



Условия окружающей среды

Для Биоверт СП требуется температура 18-28°C и средняя относительная влажность на уровне 70% в течение нескольких дней после нанесения.





ВНЕШНИЙ ВИД

ГРИБОК: МШИСТЫЙ НА

ВИД, БЕЛОГО ИЛИ

БЛЕДНО-ЖЕЛТОГО

ЦВЕТА. ПОД

МИКРОСКОПОМ

МИЦЕЛИЙ ВЫГЛЯДИТ

КАК ПРОЗРАЧНЫЕ НИТИ

(ГИФЫ) БЕЛОГО ЦВЕТА.